

BFH72施設を次の3群に分けた

1. 産科単科施設

産科婦人科を標榜し、主にそれを扱う施設。

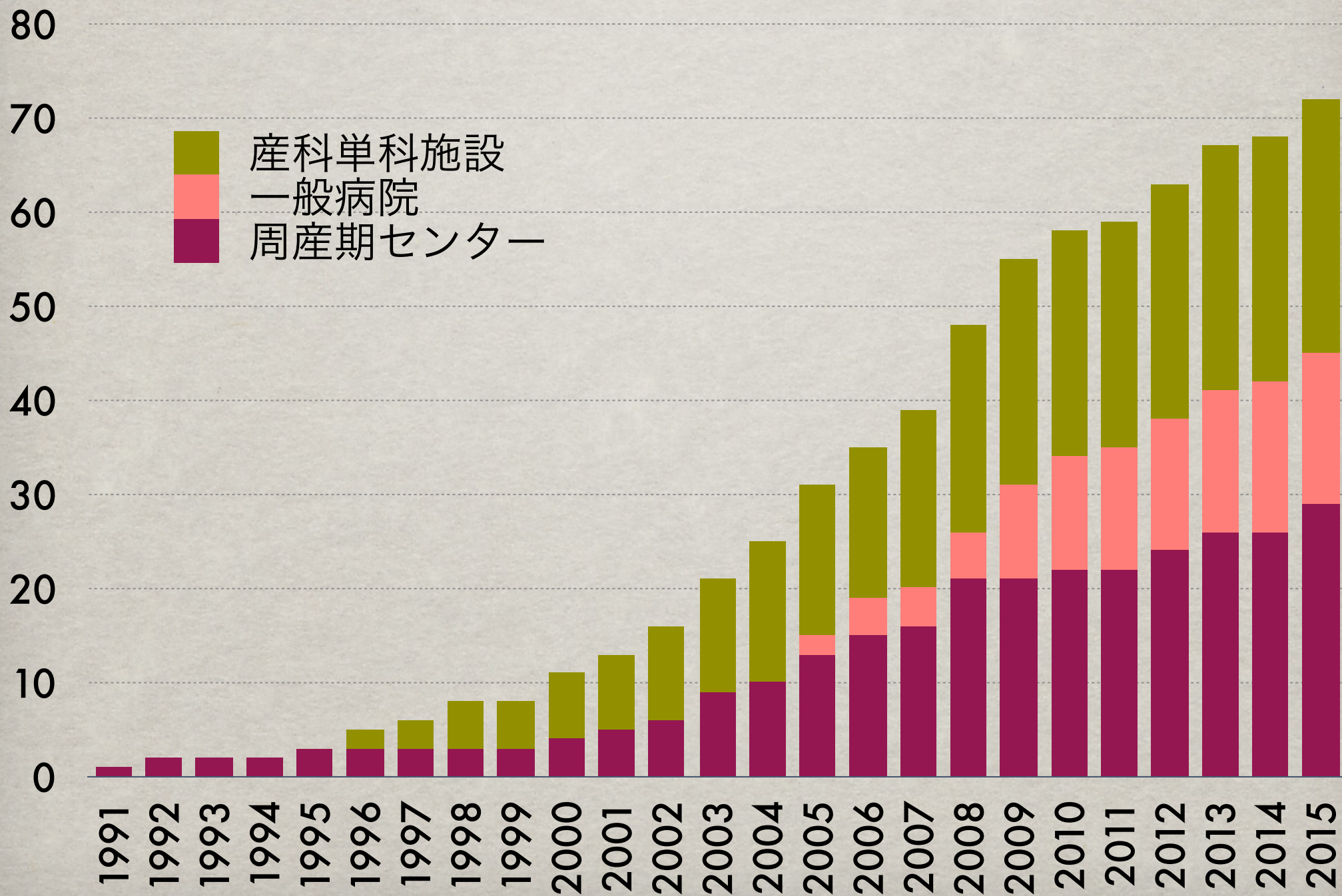
2. 一般病院

産婦人科以外にも複数の診療科を有する施設で、周産期母子医療センターの認定は受けていない。

3. 周産期センター

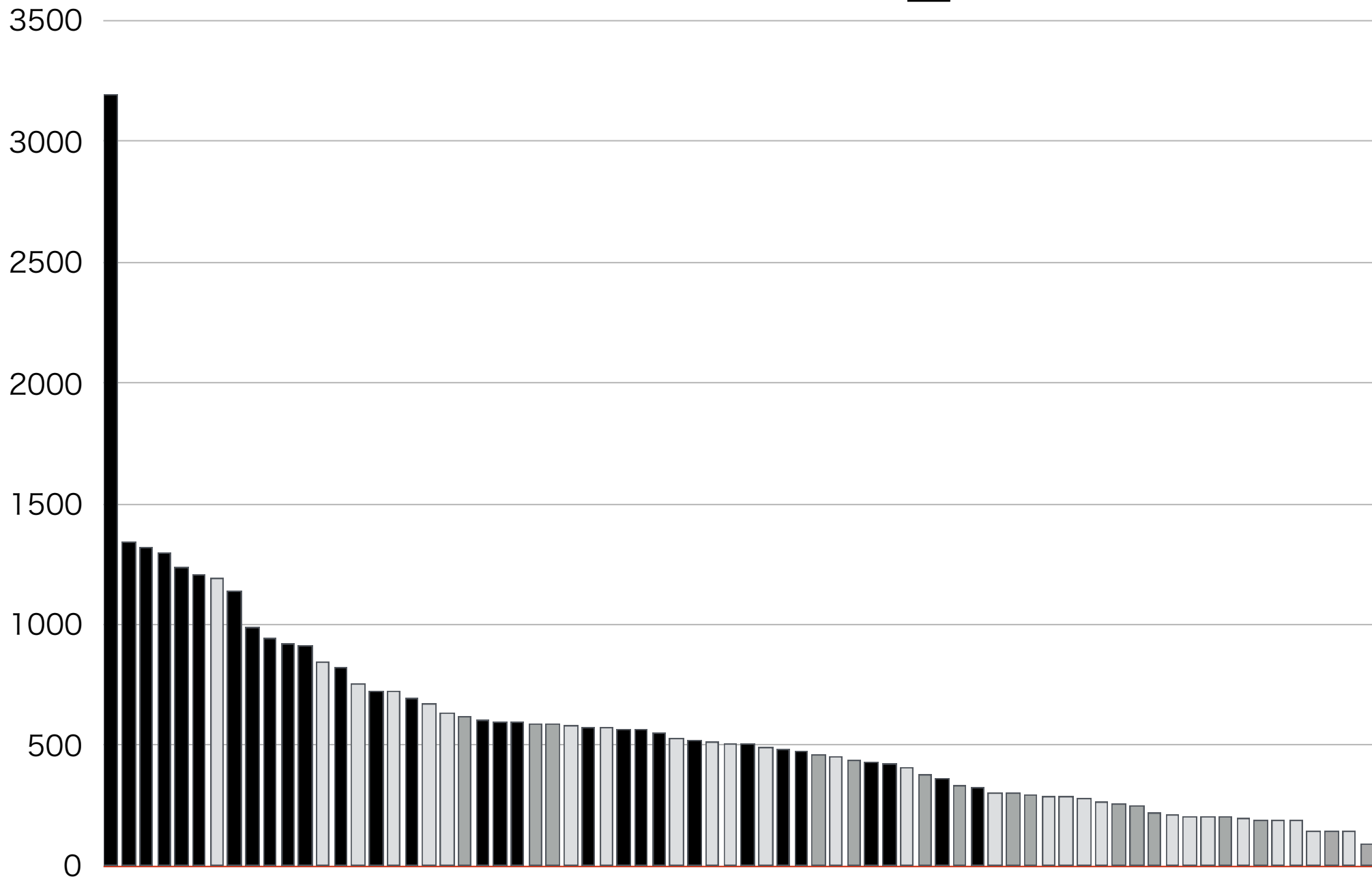
産婦人科以外にも複数の診療科を有する施設で、周産期母子医療センターの認定を受けている。

赤ちゃんにやさしい病院の数の推移



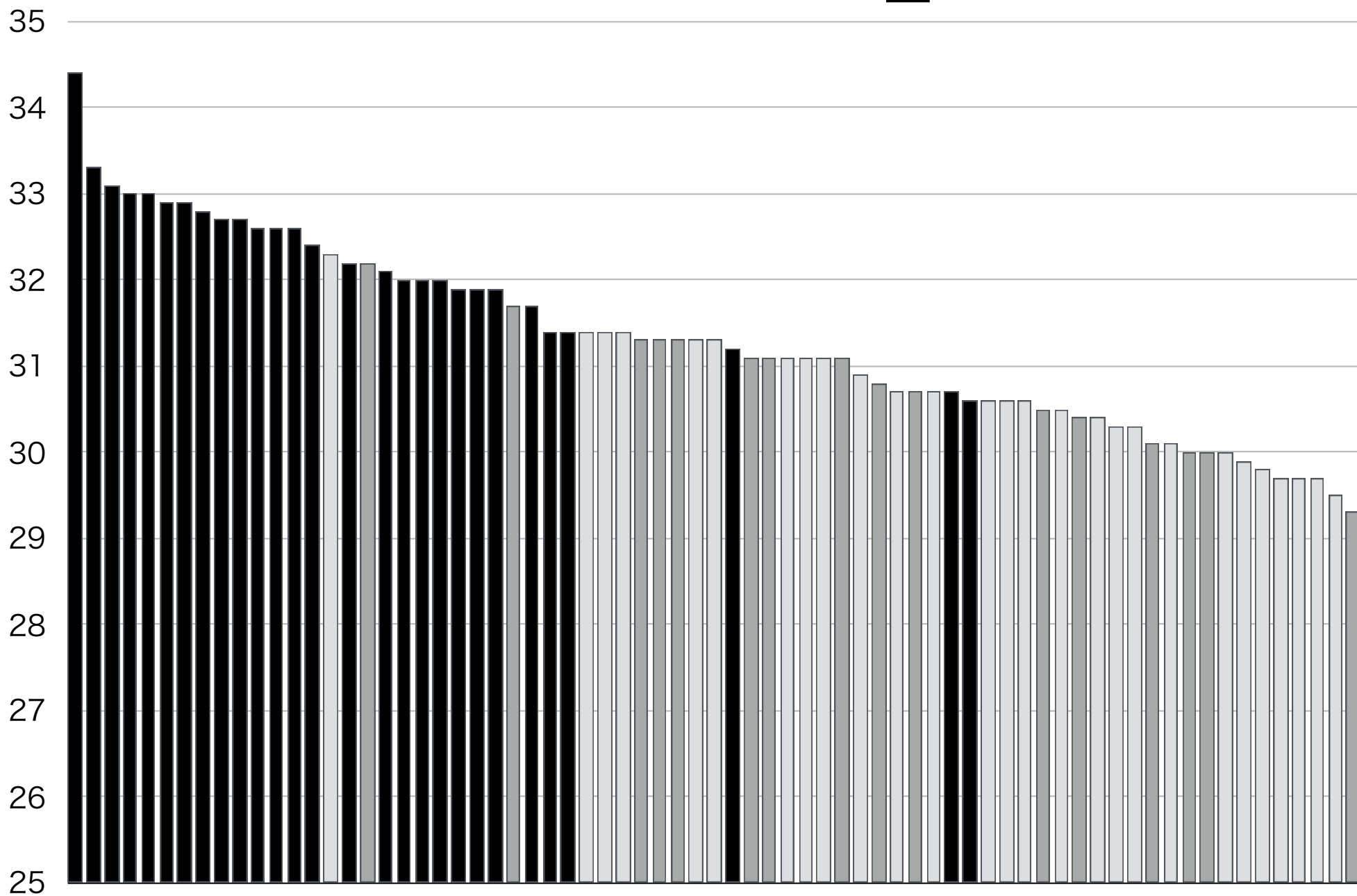
分娩数

産科単科施設	437件
一般病院	336件
周産期センター	840件



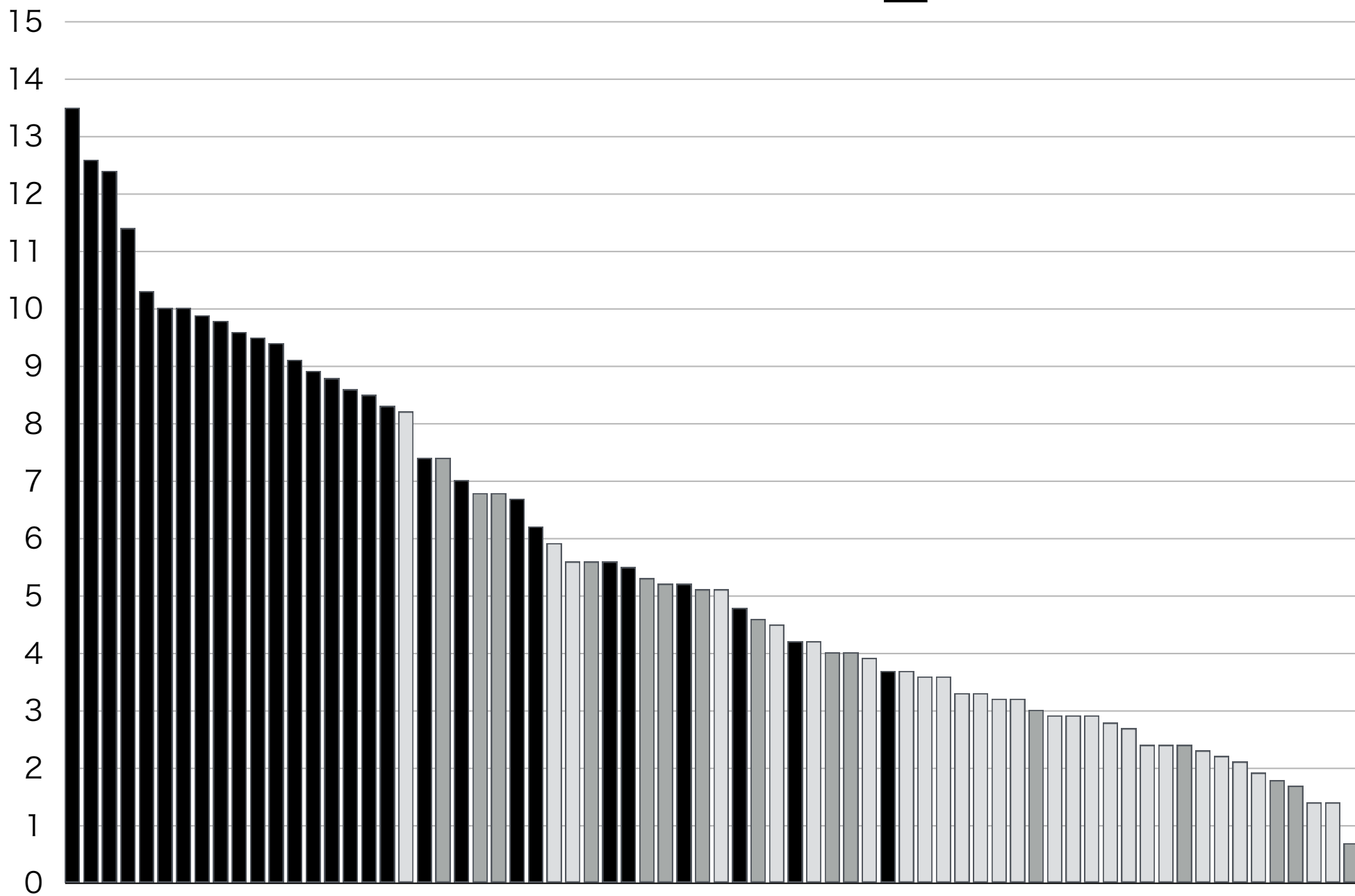
出産時年齢

産科単科施設	30.6歳
一般病院	30.8歳
周産期センター	32.3歳



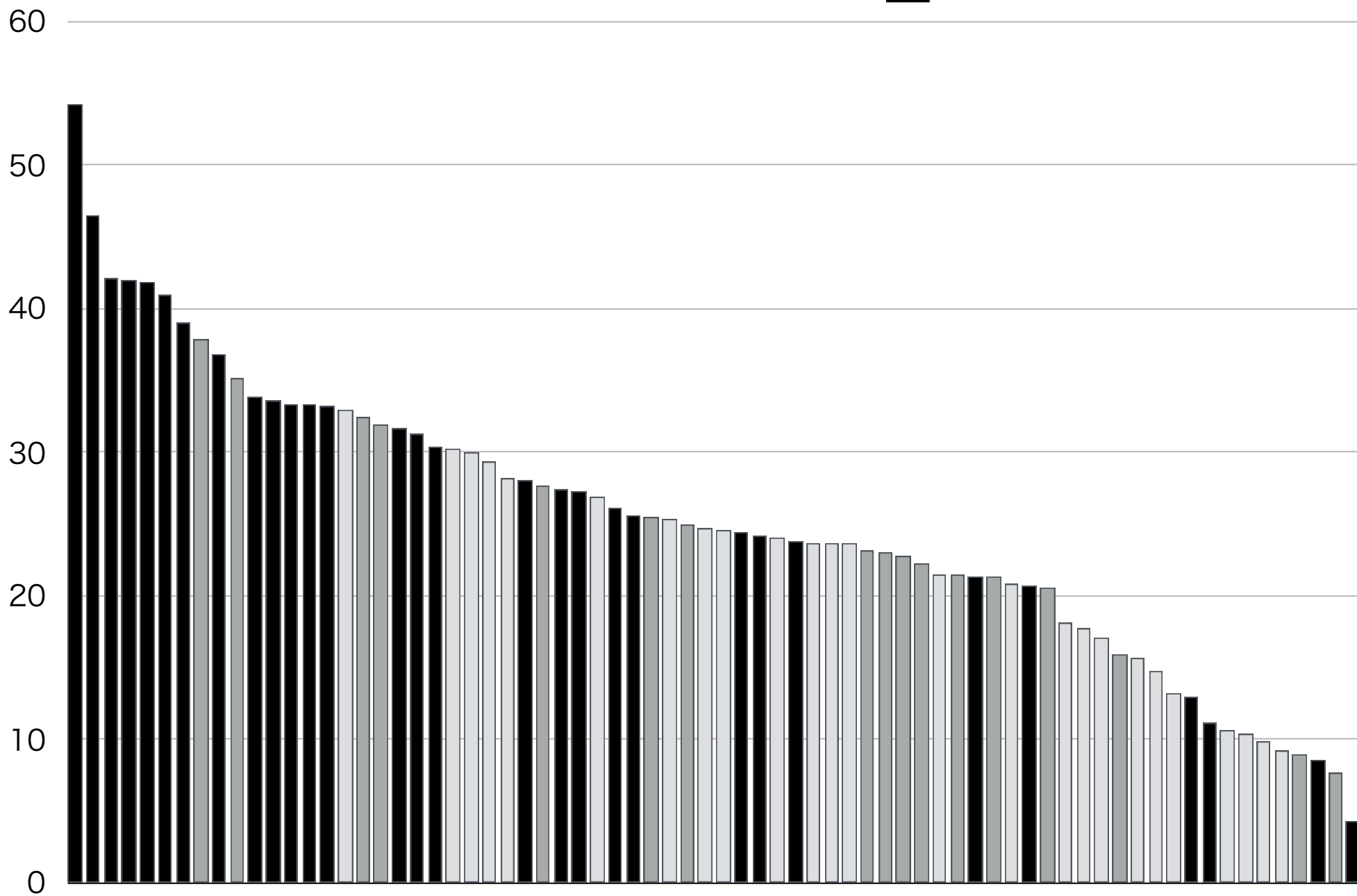
出産時年齢(40歳以上)

産科単科施設	3.4%
一般病院	4.3%
周産期センター	8.5%



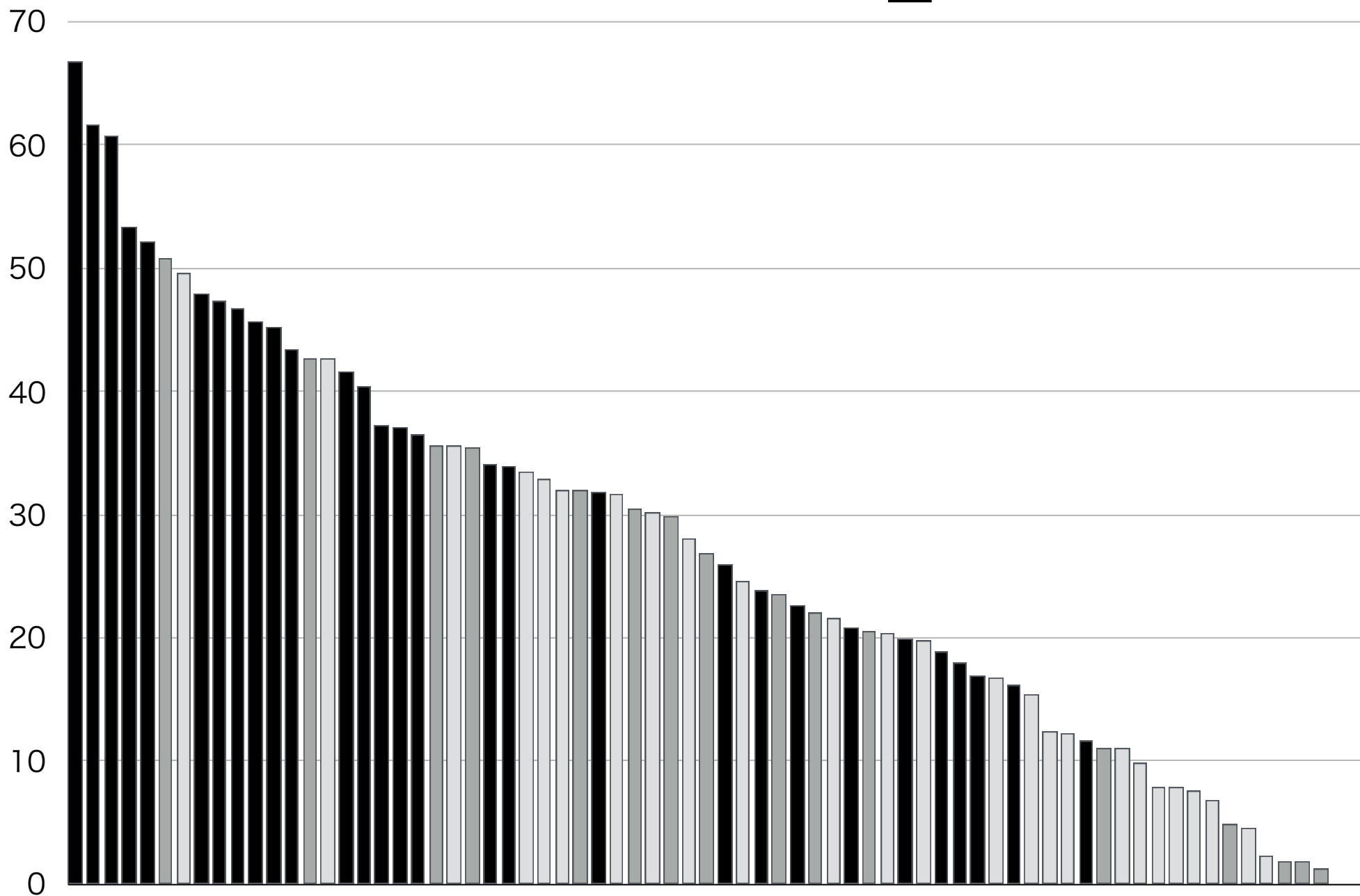
陣痛促進剤使用

産科単科施設	21.6%
一般病院	23.2%
周産期センター	29.8%



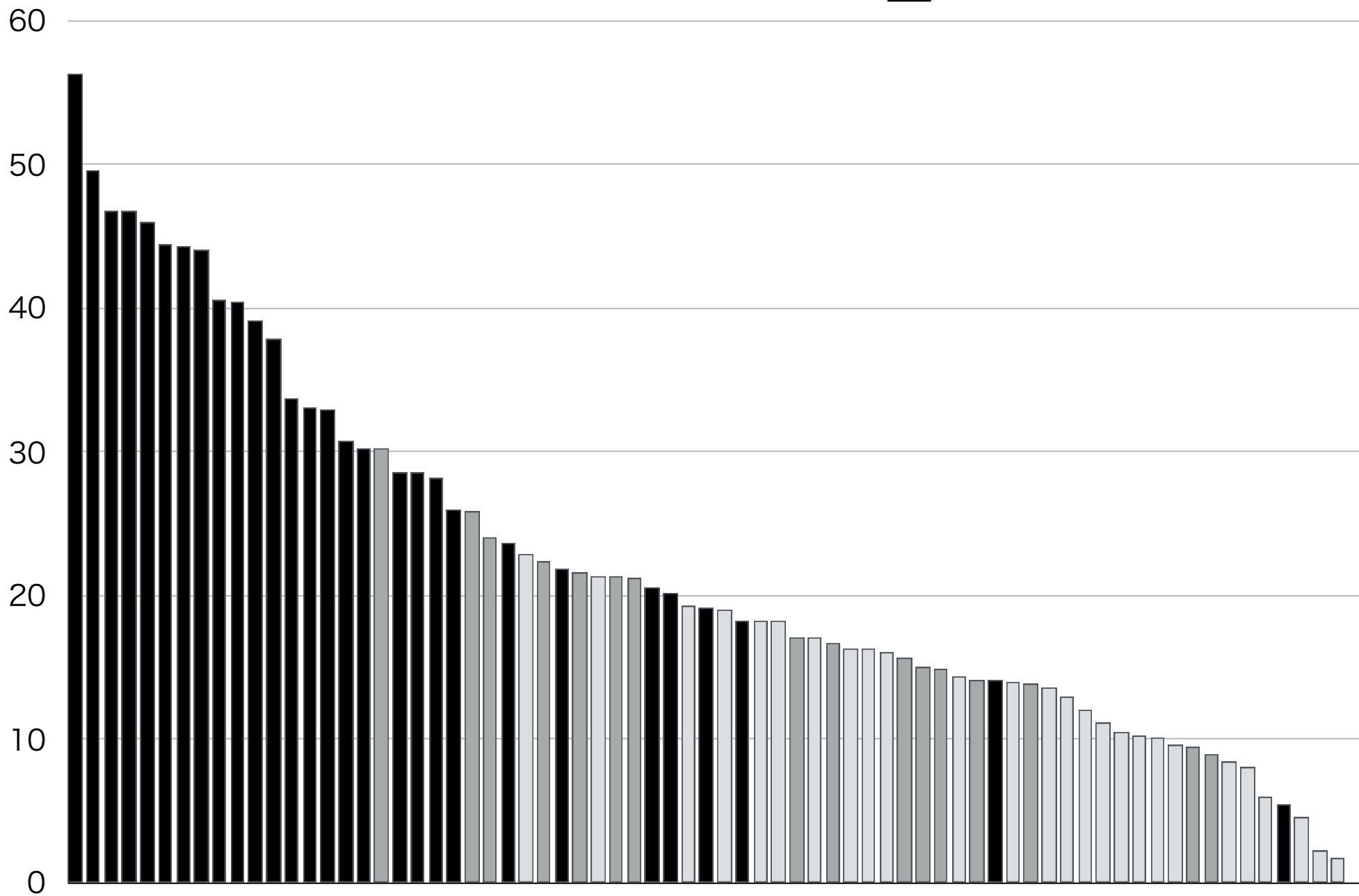
会陰切開

産科単科施設	19.2%
一般病院	23.2%
周産期センター	36.5%



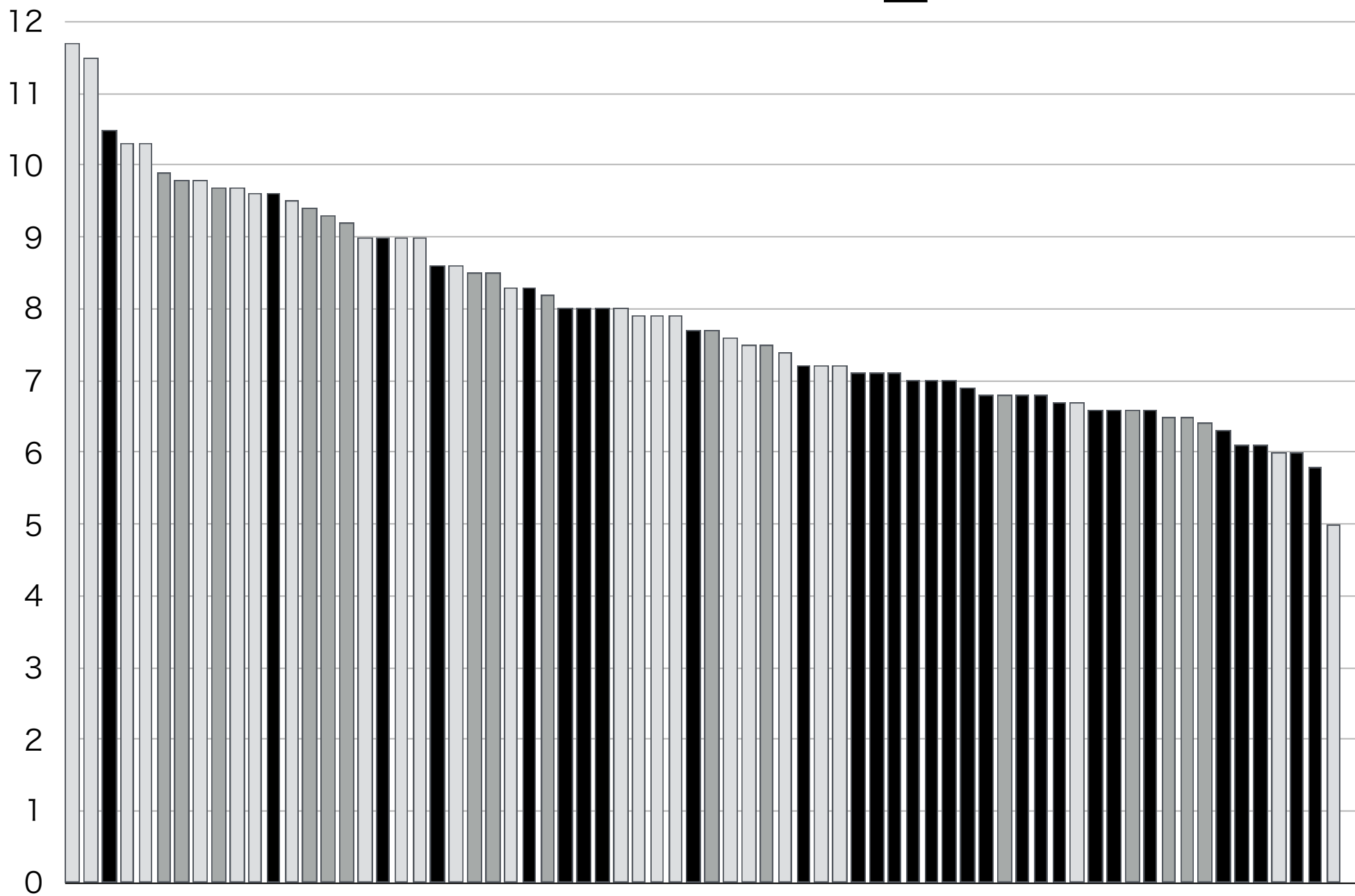
帝王切開術

産科単科施設	12.4%
一般病院	18.3%
周産期センター	32.8%



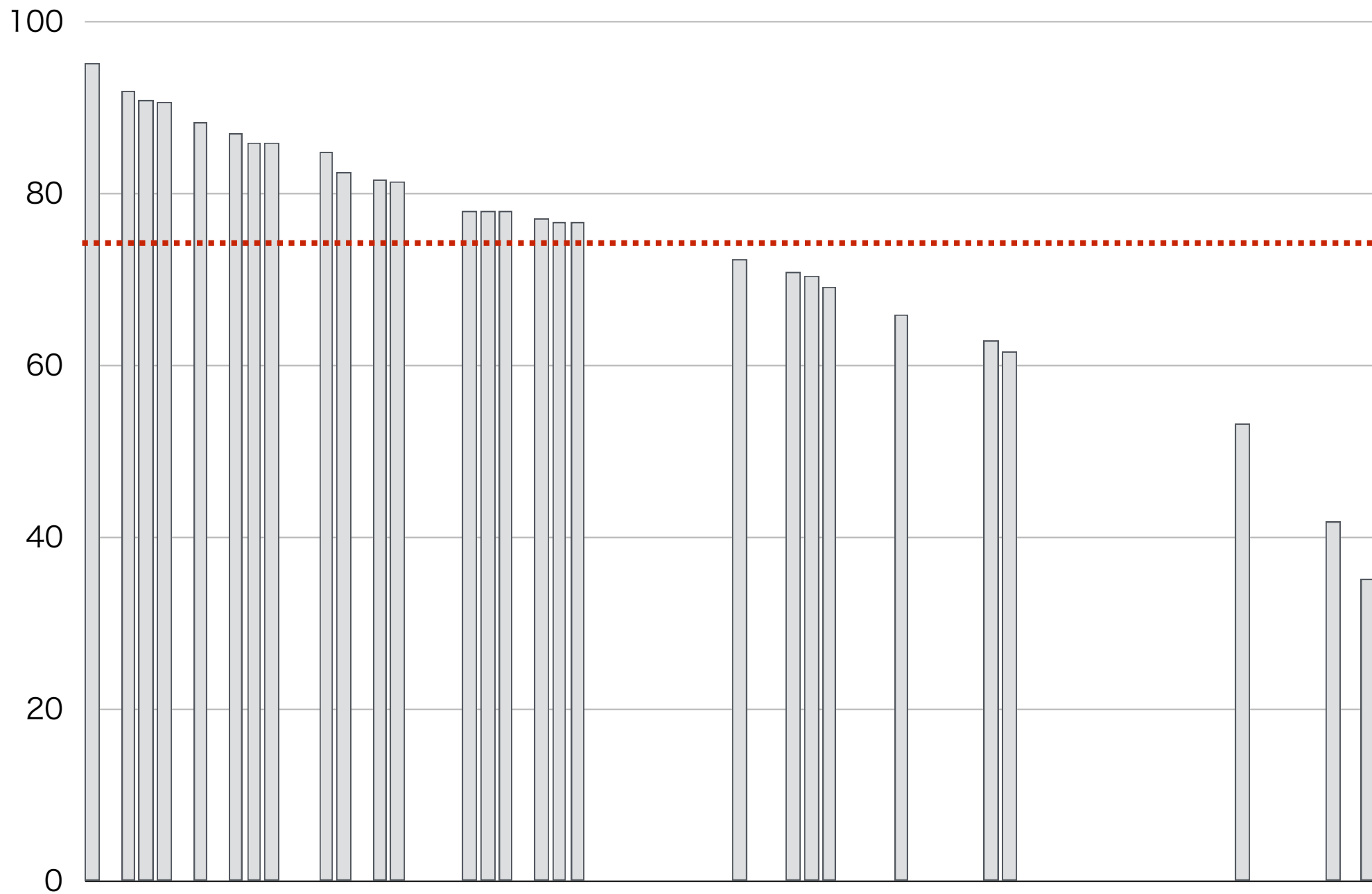
入院期間(帝王切開)

産科単科施設	8.5日
一般病院	8.2日
周産期センター	7.3日



母乳率(入院中)

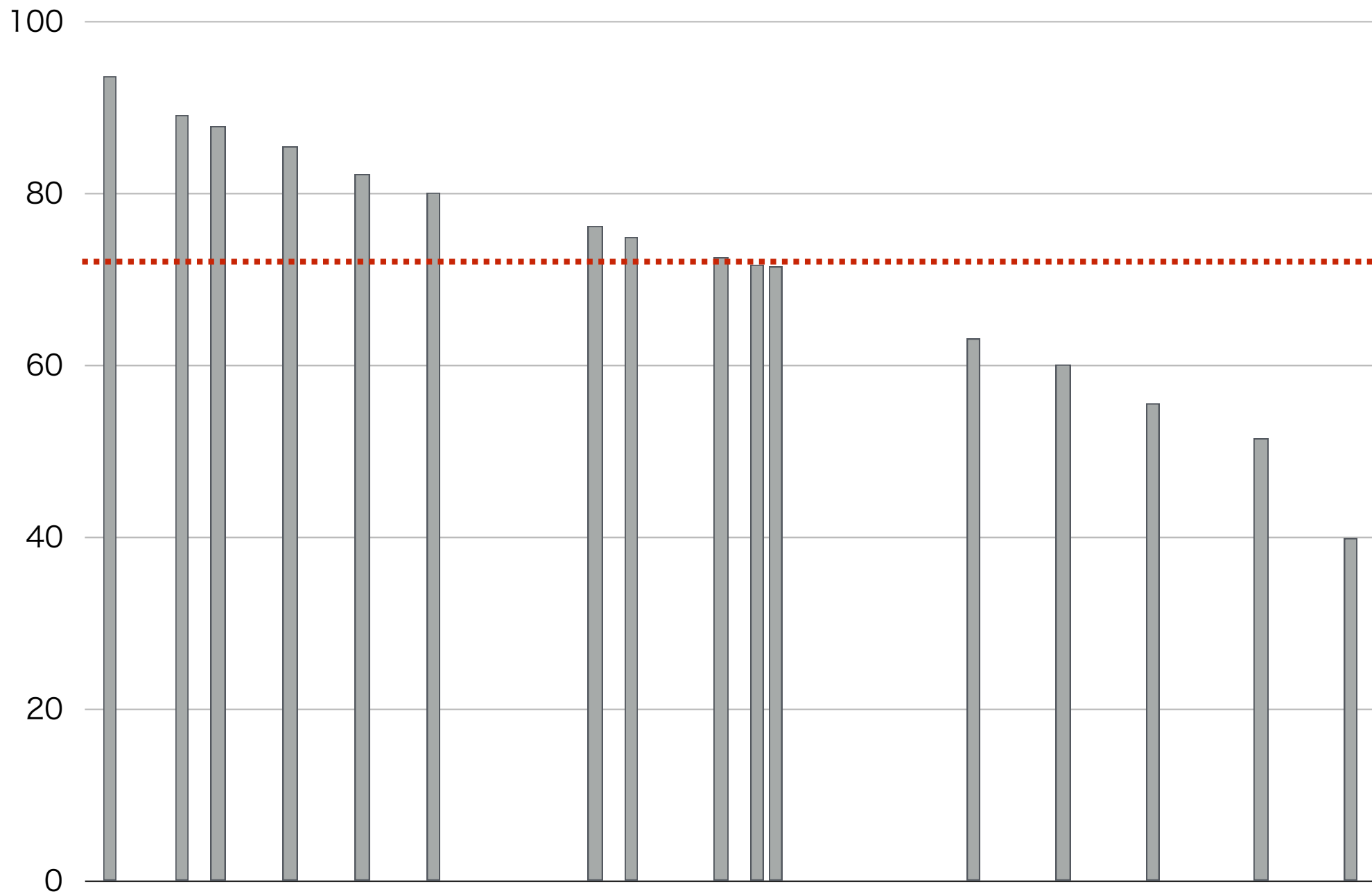
産科単科施設 75.7%



母乳率(入院中)

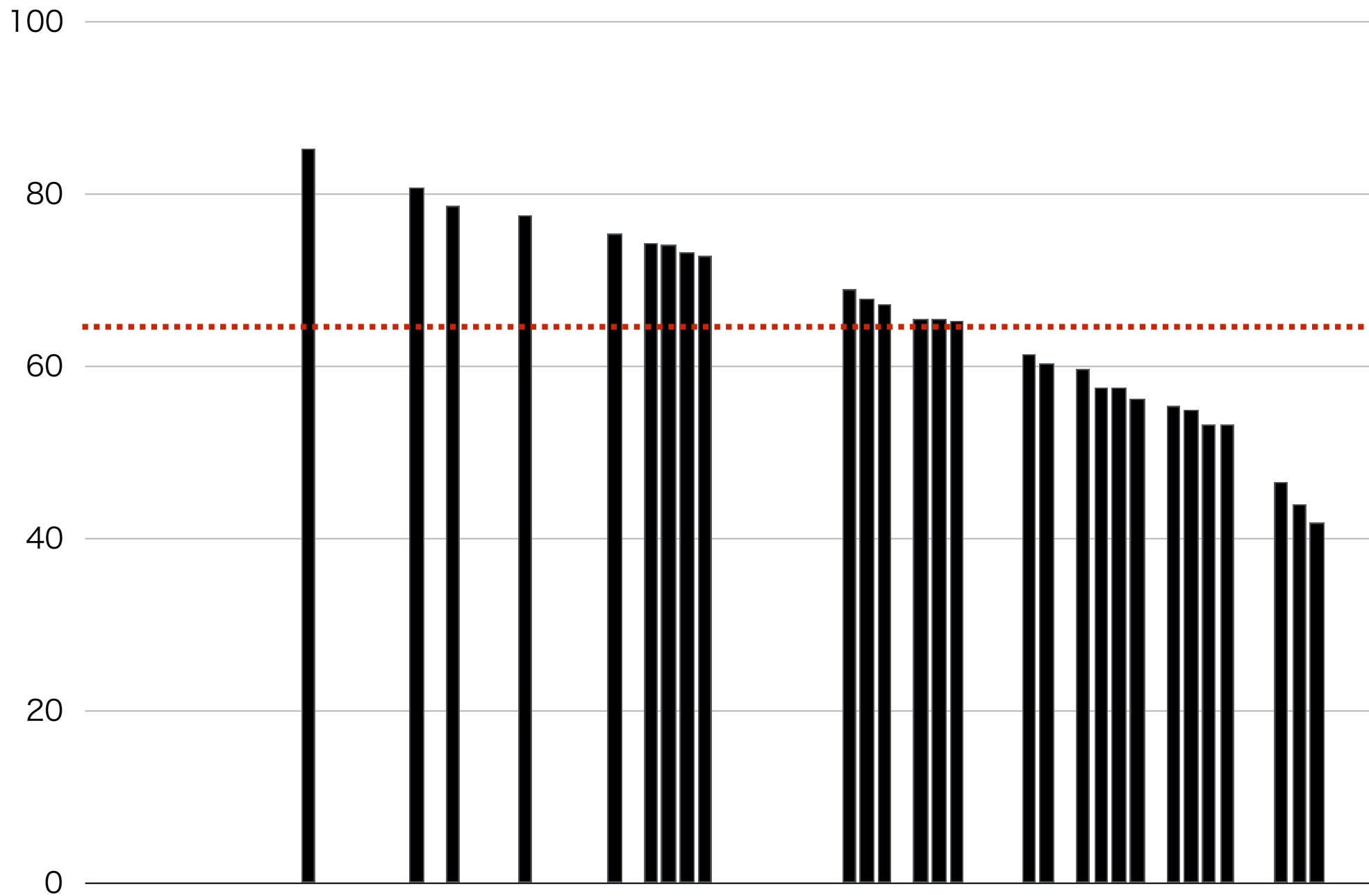
■ 一般病院

72.2%



母乳率(入院中)

■ 周産期センター 64.3%



母乳率(退院時)

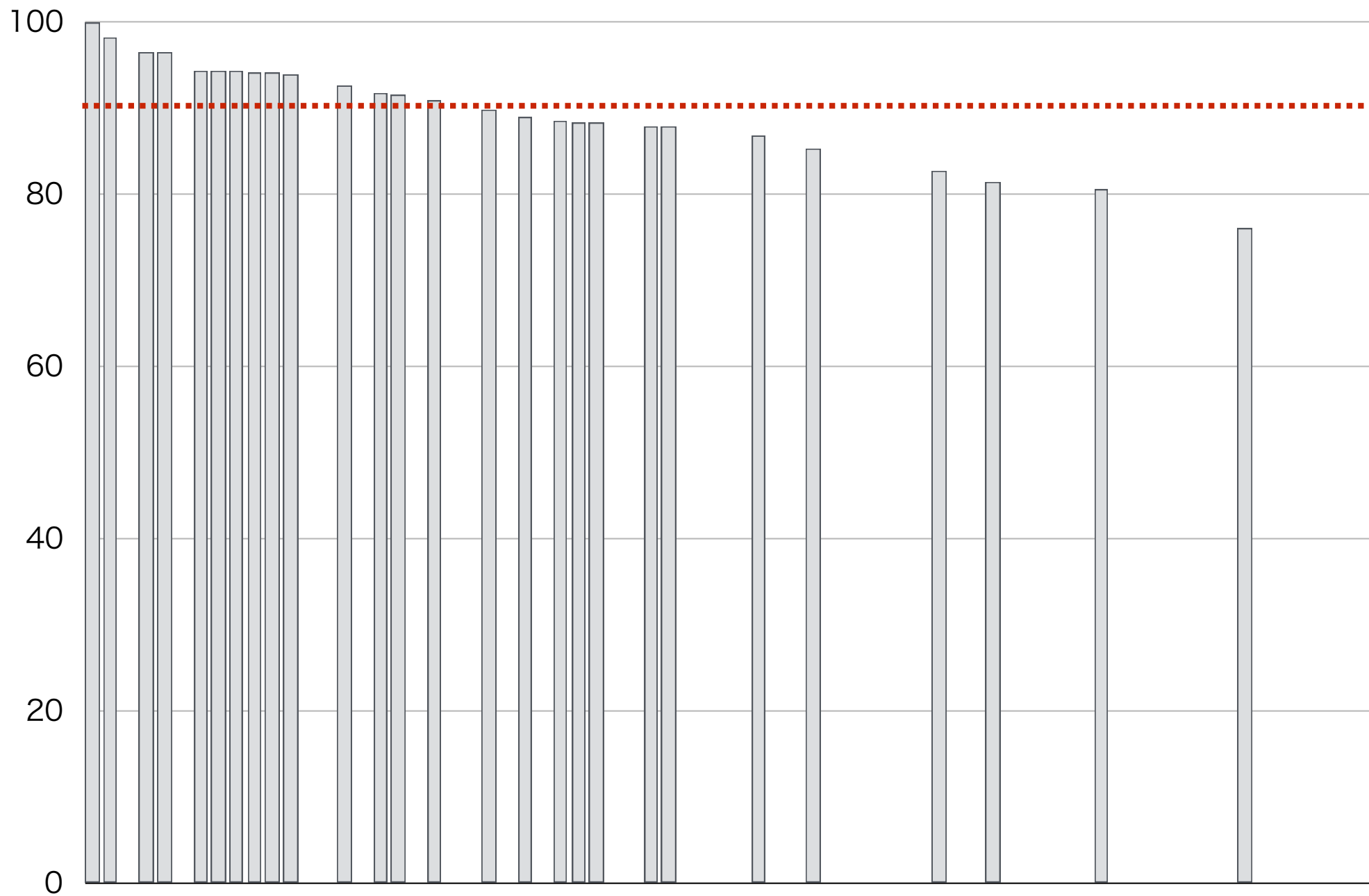
産科単科施設	90.2%
一般病院	87.4%
周産期センター	80.7%



母乳率(退院時)

産科単科施設

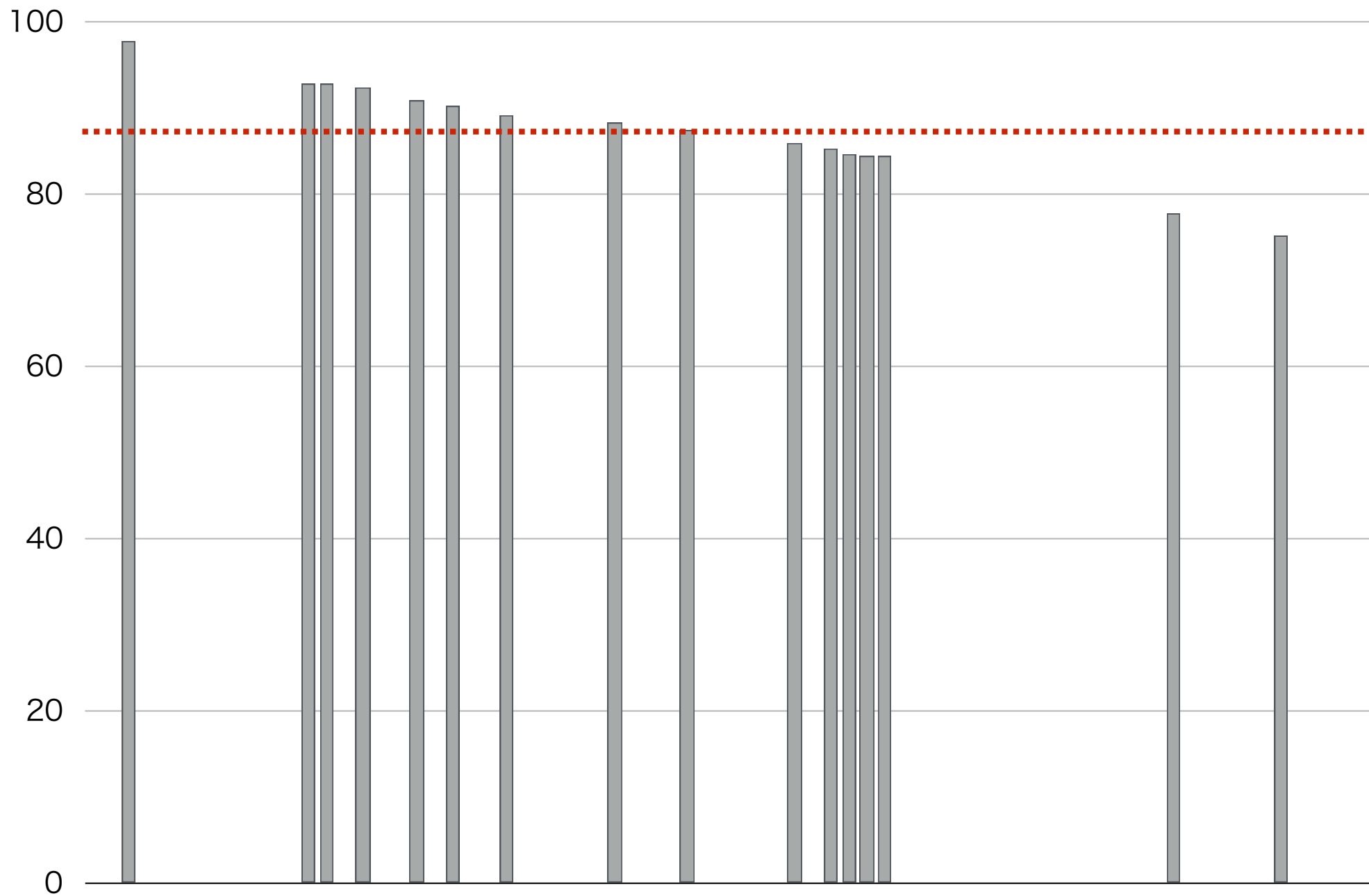
90.2%



母乳率(退院時)

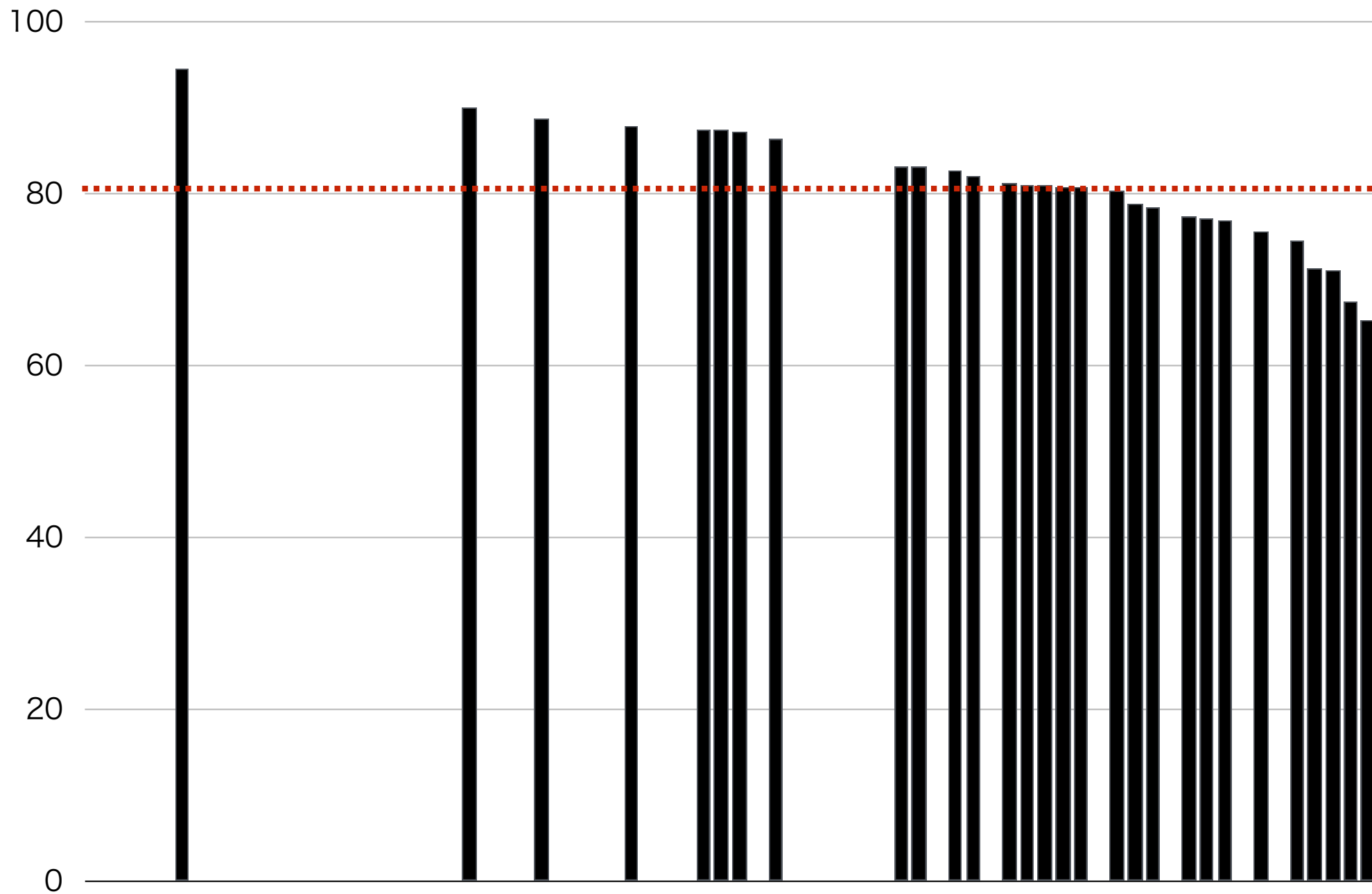
■ 一般病院

87.4%



母乳率(退院時)

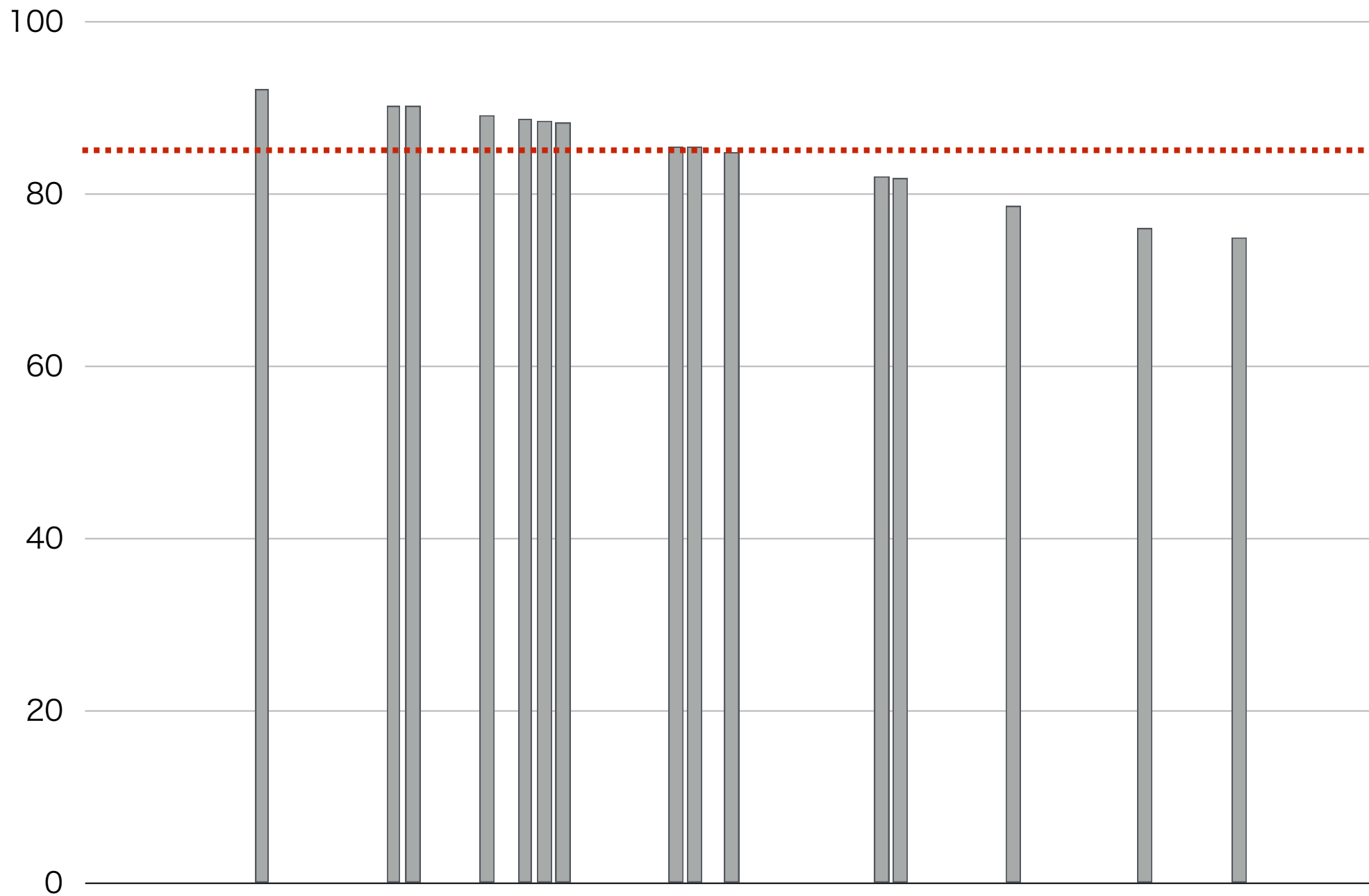
■ 周産期センター 80.7%



母乳率(2週時)

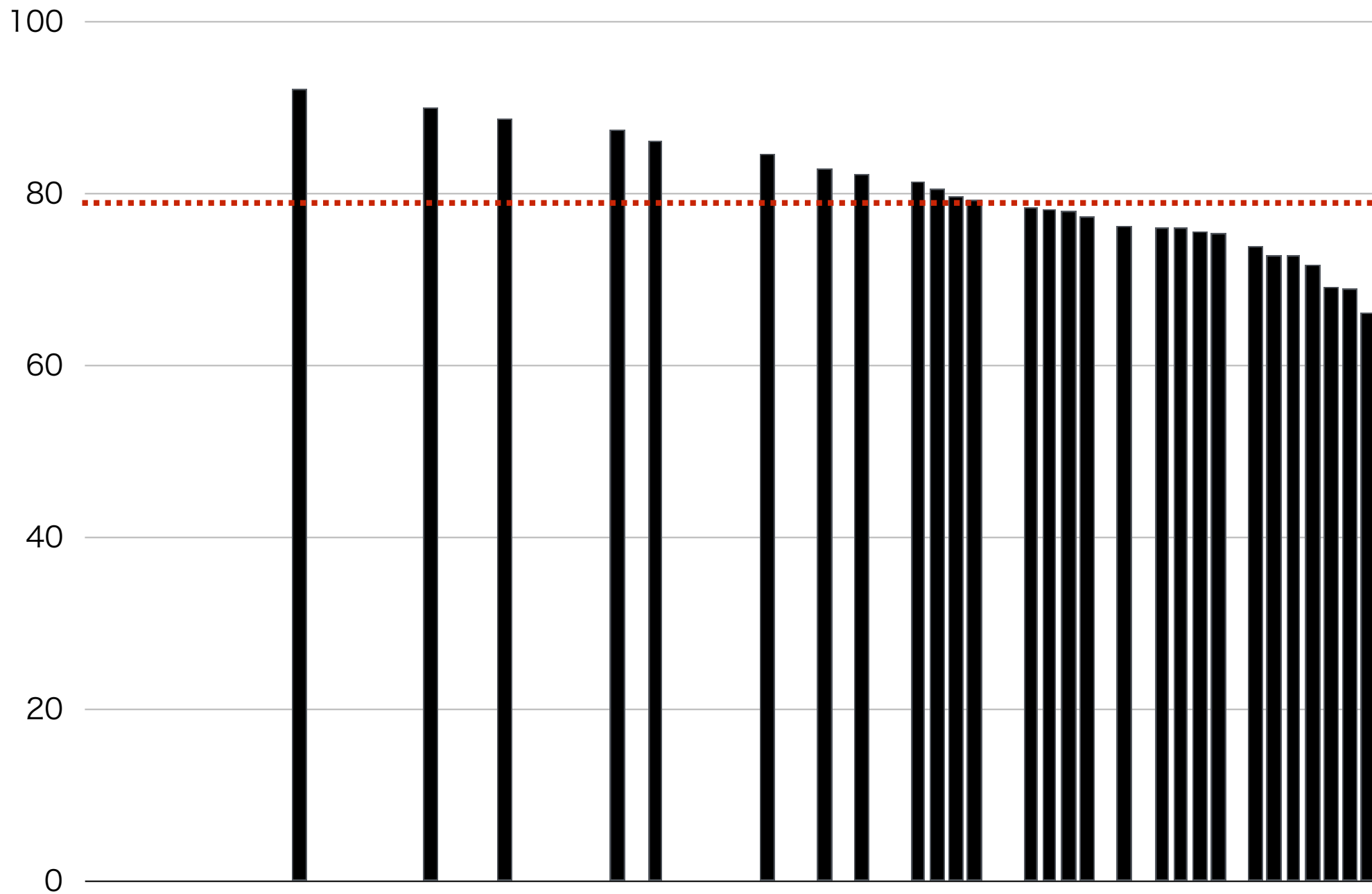
■ 一般病院

85.1%



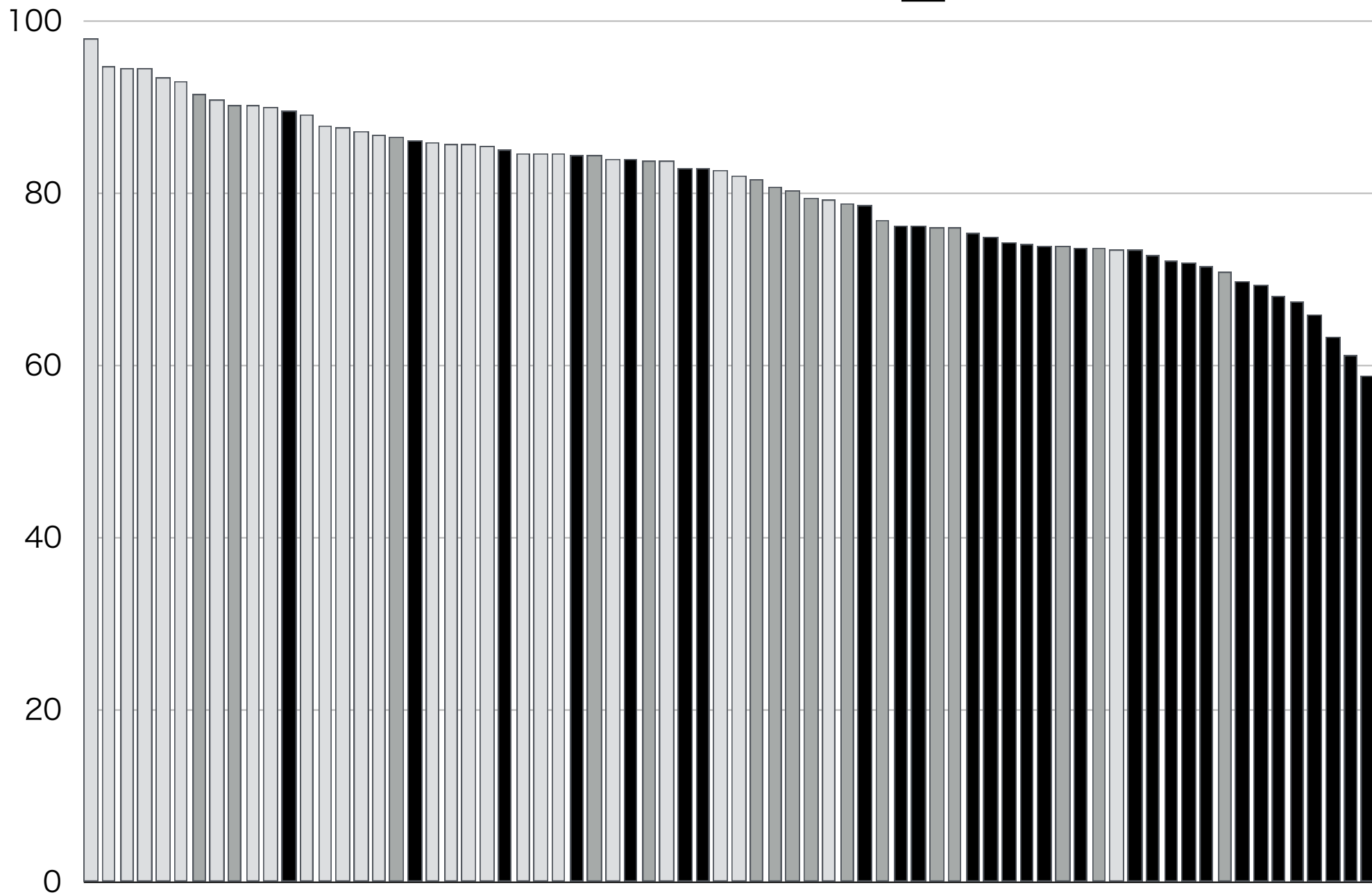
母乳率(2週時)

■ 周産期センター 78.6%



母乳率(1か月時)

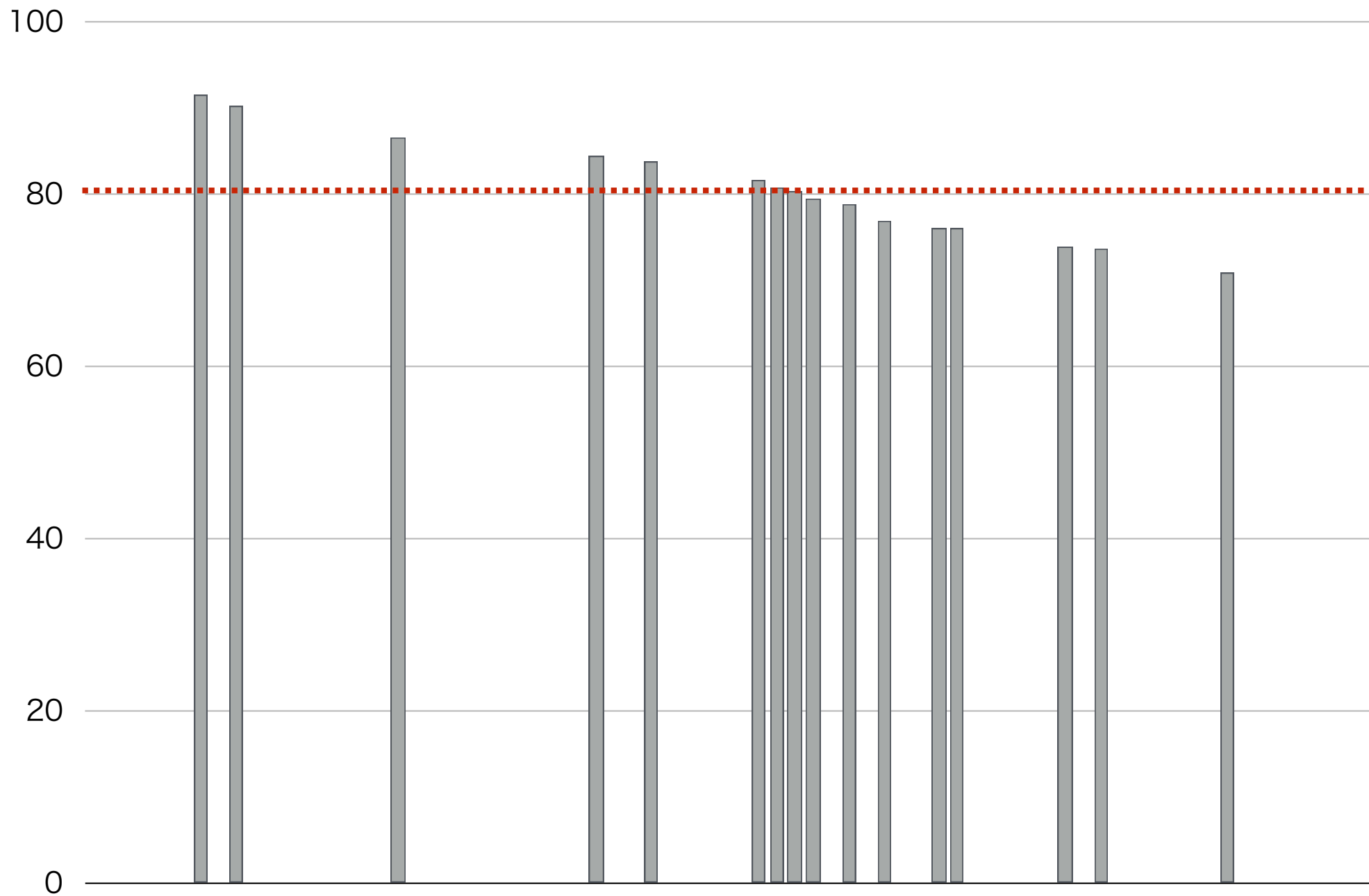
産科単科施設	87.4%
一般病院	80.3%
周産期センター	74.4%



母乳率(1か月時)

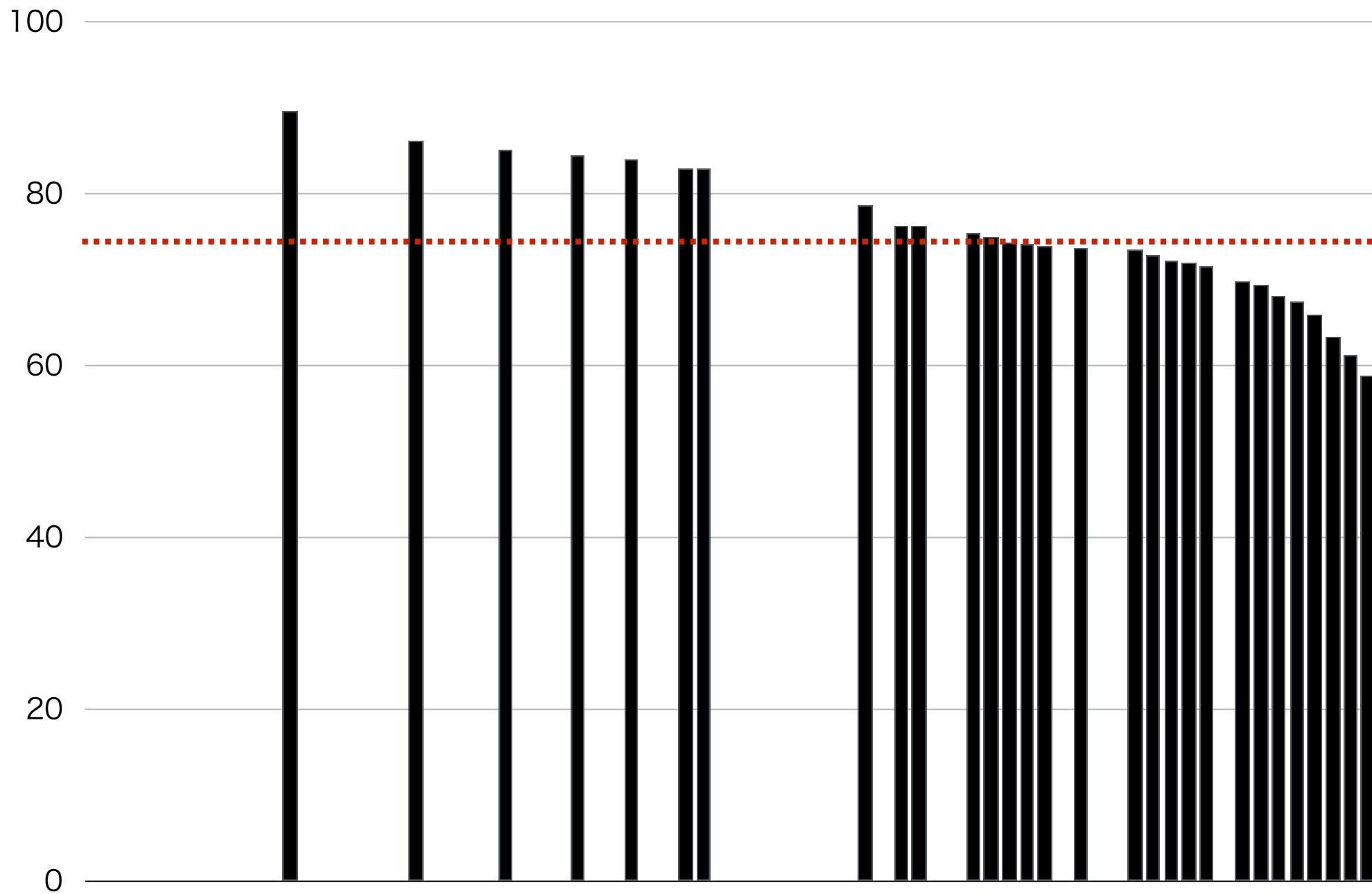
■ 一般病院

80.3%



母乳率(1か月時)

■ 周産期センター 74.4%



母乳率の変化

- 産科単科施設
- 一般病院
- 周産期センター

